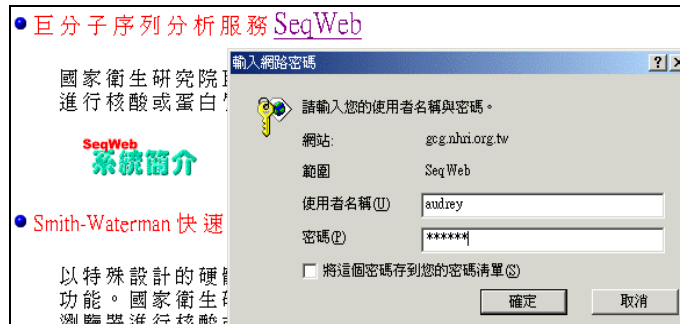


## 一、Login SeqWeb

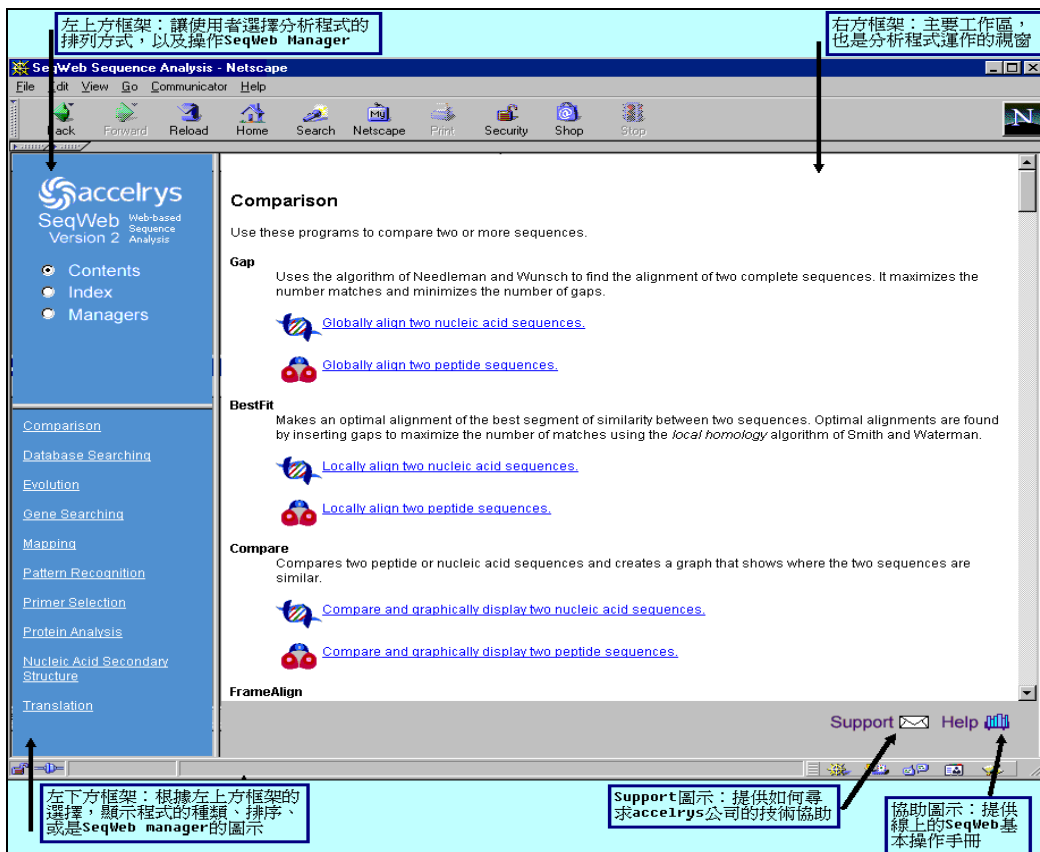
國衛院自 91 年 3 月起提供 SeqWeb v2.02 版本，請使用者先將瀏覽器升級，以 Netscape 4.77 或 Internet Explorer 5.5 以上版本之瀏覽器方可使用。使用時由 SeqWeb 網址( <http://gcg.nhri.org.tw:8003/gcg-bin/seqweb.cgi> )或是由 GCG 首頁( <http://gcg.nhri.org.tw/index.html> ) 之 SeqWeb 入口，進入 SeqWeb login 畫面，login 時請鍵入使用者帳號及密碼以進入此系統。

### Login 畫面



## 二、SeqWeb 主網頁簡介

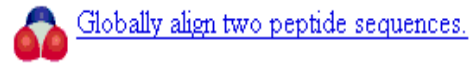
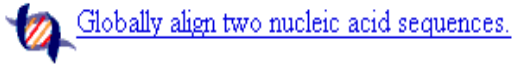
Login 之後即可看到如下的 SeqWeb 主網頁。



### ■ 主要工作區

在主網頁右邊是主要工作區，在分析工作開始前顯示的是 SeqWeb 所有分析程式的內容(Content)，依分析工具種類列出各個程式名稱、程式簡介以及使用程

式的超連結。一旦使用者點選了分析程式，程式視窗就在這個區域執行。對於分析程式要注意的是 SeqWeb 將分析核酸和分析蛋白質的程式做了明確的區分。若選用分析核酸的程式，則使用者進入後，在 Sequence Manager 只會看到核酸序列檔案，蛋白質序列檔案會被隱藏起來。



以左圖為例：Gap 程式明確的將核酸序列分析及蛋白質序列分析區分為兩個超連結，供使用者選用。相同地，使用其他序列分析程式（如 BLAST），也要注意所要分析的序列是核酸序列還是蛋白質序列。

## ■ 使用說明與諮詢

網頁右下方的頁尾有使用說明與諮詢的選項：



A. Support--有美國 GCG 原廠的聯絡電話，E-mail 等，但建議使用者先與本院諮詢信箱(gcg@nhri.org.tw)聯絡，若本院系統管理人無法解決，會代使用者詢問 GCG。

B. Help--包括完整的 SeqWeb 使用手冊及 Data File 說明。

## ■ 功能點選清單

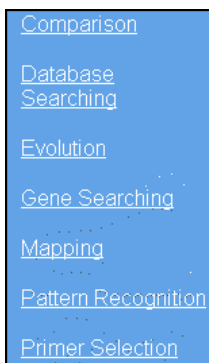
網頁左上方是三大功能點選清單，簡介如下：



- Content：以程式種類列出選單，供使用者選取所需的分析程式。
- Index：以程式字母順序列出選單，供使用者選取所需的分析程式。
- Managers：管理程式，包括檔案管理、密碼管理，以及檔案格式設定等功能。

點選這三大功能後，在網頁左下方會顯示清單，如下圖。

### ⊙Content



### ⊙Index



### ⊙Managers

